



# PORTEFOLIO

2022 - 2023



A R T D E  
L A  
T A B L E

TASSE pour "Expresso"

Sans anse : 13€

Avec anse : 15€



TASSE pour "Allongé"

Sans anse : 16€

Avec anse : 18€









MUG  
Sans anse : 22€  
Avec anse : 24€







DIFFUSEUR À THÉ  
15€





BOL

Sans anse : 26€

Avec anse : 28€





PETIT PICHET 35€

GRAND PICHET

Avec anse: 53€





PIQUE OLIVES

27€





PIQUE OLIVES

27€





SALADIER

Petit : 50€





Mbyen: 60€



Haut : 70€



# ASSIETTE

Petite : 23€

Moyenne : 27€

Grande : 35€

Creuse : 32€





PLAT LONG 32€







COUPELLE

**35€**



S A L L E  
D E  
B A I N

# PORTE - SAVON

30€





# BOUCLES D'OREILLES

**Petites simples: 18€**





BOUCLES D'OREILLES

**Grandes simples : 22€**







BOUCLES D'OREILLES

Composées : 25€





BOUCLES D'OREILLES

**Alliance : 28€**





D É C O R A T I O N

PHOTOPHORE

25€











VASE

Moyen: 43€

Grand: 53€









SOLIFLORE

Petit: 23€

Grand: 33€











# TRIPTYQUE

*L'INSOLENCE* : 270€

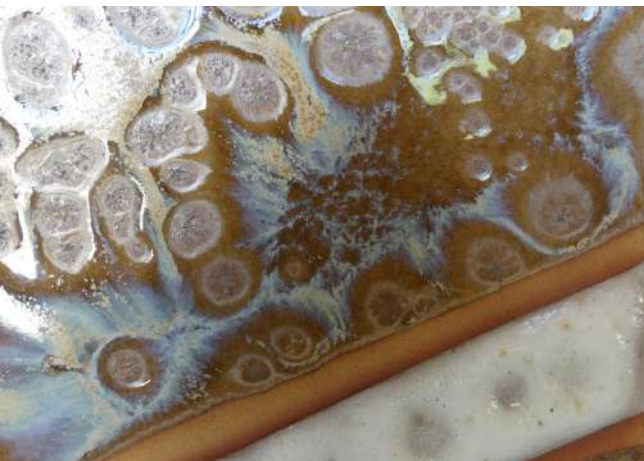
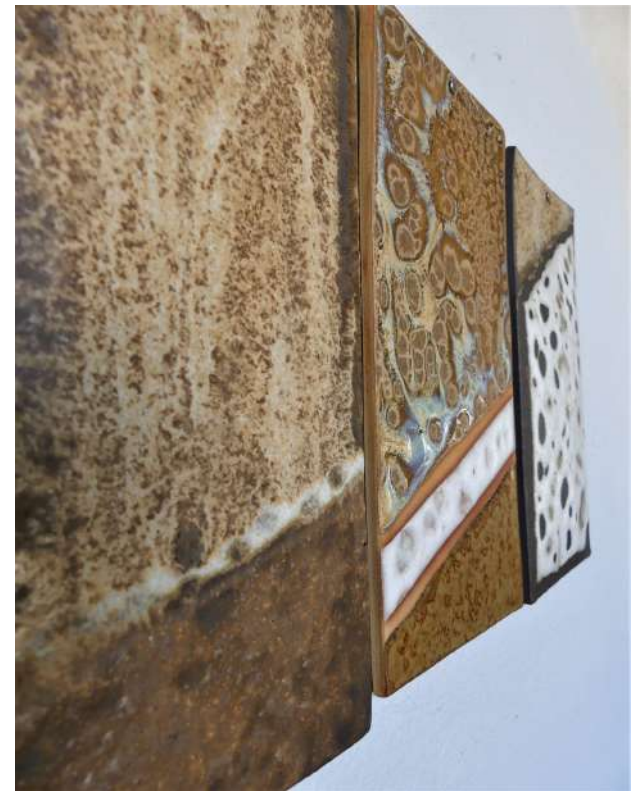
Travail à la plaque, grès roux, émail, cuisson 1240°C

Toujours cette même envie de tableaux, plat et régulier.. Avec des lignes, droites, plus ou moins présentes. La recherche de caractères et de textures est encore bien là, pour une plus grande immersion dans mes émaux. Je voulais quelque chose à toucher, à caresser et surtout à sentir, quelque chose sous les doigts qui étonne, qui surprend.

Celui-ci avec cette ligne furtive et nette à la fois, comme une phrase bien dite, comme un coup de ciseau dans une feuille de papier, me rappelle les vifs affronts de l'insolence !..







ALIÉNATION : 270€

Travail à la plaque, grès roux, émail, cuisson 1240°C

J'avais envie de travailler du « 2D », j'avais envie de de travailler à plat. Envie d'être dans le confort du minimalisme mais avec beaucoup de matières visuelles. Dans mon laboratoire j'ai toujours cette envie de jouer avec la terre et ses réactions. J'aime que la matière puisse aussi être le fruits du hasard, de la vitrification et du mouvement de l'émail par exemple. Ce triptyque surprenant, et vivant prend aussi la forme dérangeante d'un monde en cours de transformation, ou même en cours de mutation...

Aliénation pour aliénation sociale ? Folie ? Par extension, l'aliénation ne désignerait-elle pas toute forme d'asservissement de l'être humain par des contraintes extérieures (économiques, politiques, culturelles...) conduisant à la perte des ses facultés, et de sa liberté ?





*LAHAR* : 300€

Travail à la plaque, grès roux, émail, mono-cuisson 1240°C - Attaches en corde de jute, cadre en métal rouillé.



« Lahar (n.m) : Coulée de boue torrentielles composée d'eau et de débris volcaniques de toutes tailles. »





## COMÈTE : 300€

Travail à la plaque, grès noir, émail, mono-cuisson  
1240°C  
Attaches en corde noir cirée, cadre en métal rouillé.



« Des étoiles meurent que je vois  
encore et je me regarde dans ces  
gigantesques cadavres poussiéreux  
Si minuscule et pourtant Je ne peux  
pas croire que tout cela soit vain  
Quelque chose se passe entre nous et  
notre poussière Une vie entre les  
deux Et après nous

Les grands émois restent les mêmes  
Nous sommes submergés par les  
mêmes élans et les mêmes éclats  
Depuis le début de la poussière  
De cette poussière sont nés des êtres  
traversés par les mêmes fièvres et  
partageant les mêmes exaltations  
Et nous avons la permission et la  
possibilité de tout sublimer»

Lucie Lombard, « *Dans ton ventre  
désert, je vois des multitudes* »



J A R D I N



CHANTEPLEURE

65€







*L'ÂME : 200€*

Modelage, terre recyclée (diff. Grès mélangés), émail, mono-cuisson 1240°C

« Un jardin rieur  
Une ligne qui danse  
Un éclat de joie »

Clara Lombard



M O D E L A G E S



UN INSTANT  
250€

Modelage, terre recyclée (diff. Grès mélangés), émail, mono-cuisson 1240°C

« Assise là, je pense et je prends un instant,  
Un instant pour prendre mon temps.  
Une envie de tranquillité et de douceur, d'air et  
de liberté au creux de l'être . »

Clara Lombard



# SILHOUETTE 1

160€



SILHOUETTE 2

160€







ATLAS

300 €



# ATLAS

Travail à la plaque, tournage, colombin, émail et grès noir brut, 1240°C

À L'Atelier, je travaille avec tous les éléments. Bien sûr, la terre, (sans ça, je me sentirais bien démunie !), mais aussi l'eau, pour la modeler, et l'air, puisque sans lui mes pièces ne sécheraient jamais. Et puis pour finir, le feu, à deux reprises même...

Pour la cuire mais aussi pour l'embellir.

Cela ne peut que me renvoyer à notre monde actuel et à l'écologie si souvent oubliée, mise de côté et, forcément, remise à plus tard..

Je me mets à penser à la planète, à l'abandon, à la beauté trop abîmée..

Je crée alors, comme supportée par le bras d'Atlas, cette sphère céleste qui se repose. L'émail du globe, envoûtant, nous emmène et nous promène de points d'eaux vivants en grandes plaines désertes et brûlantes.

J'ai décidé, pour la structure, d'utiliser majoritairement la technique de la plaque car je voulais jouer avec la déformation de la terre, toujours dans l'esprit de mouvements et l'espoir d'inattendus.

Pour laisser la sphère céleste prendre toute la place, j'ai laissé le bras, l'axe du globe, nu, très sobre.

Quant à la terre, repensant aux fumées, cambouis, goudron, repensant aux centrales, parkings, et marées noires, pensant à ma colère, mon dégoût et mes peurs, il m'a semblé que le grès noir était la meilleure option.

En petit clin d'œil à ma production (qui est aussi utilitaire), ce globe a une autre fonction : il est adaptable en support pour livres si l'envie nous prend !..